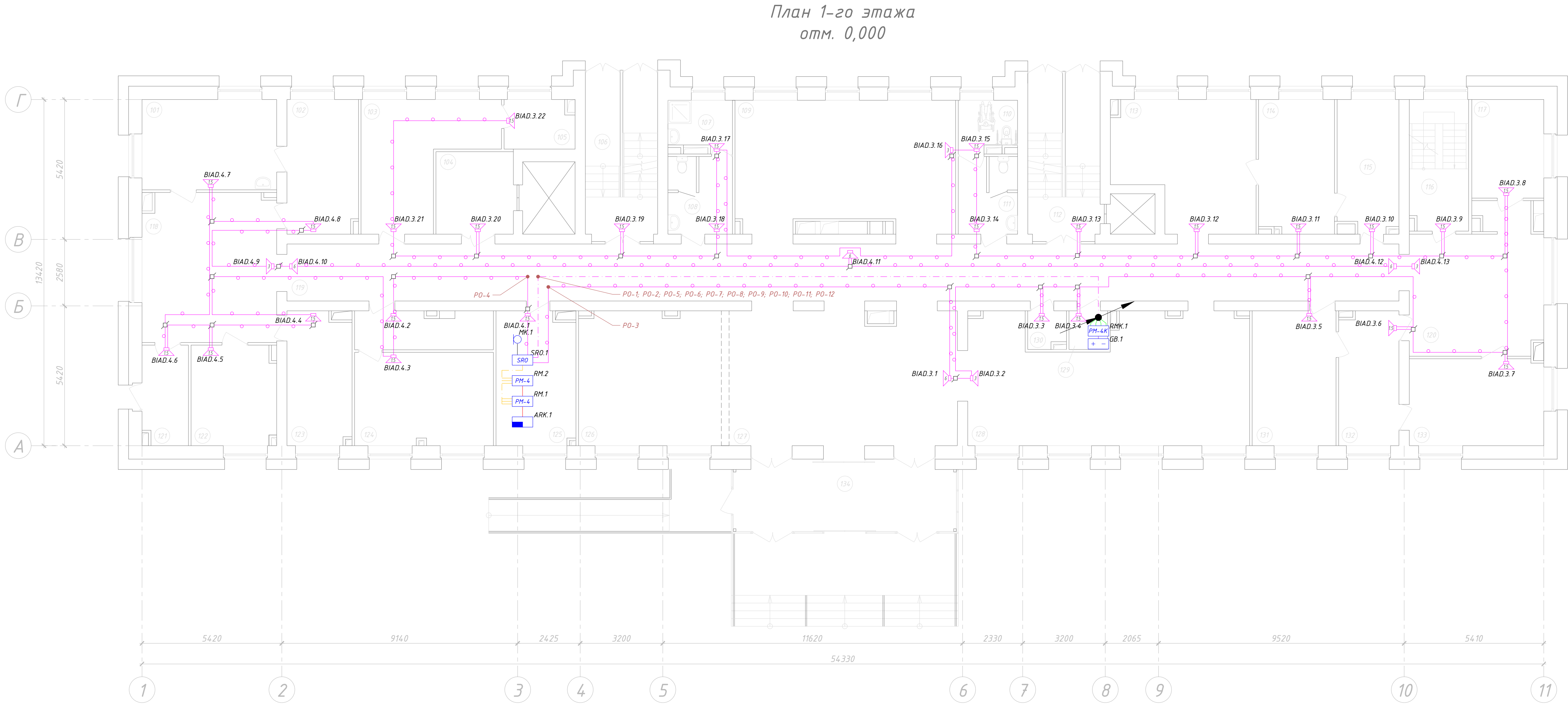


Экспликация помещений			
Номер пом.	Наименование	Площадь, м²	Кат. пом.
101	Манипуляционная дежурного врача	18.27	
102	Кабинет дежурного врача	14.28	
103	Кабинет врача-терапевта	19.71	
104	Лифтовой холл	9.60	
105	Материальная	5.04	B4
106	Лестница 1	17.81	
107	Помещение уборочного инвентаря	4.62	B4
108	Санузел	7.39	
109	Зона комфортного ожидания. Стойка информации	41.80	
110	Санузел для посетителей МГН	4.33	
111	Санузел	6.74	
112	Лестница 2	17.70	
113	Зона комфортного ожидания	25.14	
114	Процедурная вакцино-профилактики	15.08	
115	Помещение хранения вакцин	11.98	B4
116	Лестница 3	11.55	
117	Кабинет приема биоматериалов	10.66	
118	Зона комфортного ожидания	29.80	
119	Коридор	96.39	
120	Зона комфортного ожидания	26.94	
121	Тамбур	7.02	
122	Кабинет врача-терапевта	12.61	
123	Кабинет выдачи бльничных листов	12.65	
124	Аптека	27.66	
125	Помещение охраны с пожарным постом	15.70	
126	Гардероб верхней одежды для посетителей	28.56	
127	Вестибюль	47.34	
128	Зона вендинга	51.03	
129	Серверная/Коммутационная	2.07	B4
130	Электропомещение	2.25	B4
131	Процедурная забора/вливания крови	17.00	
132	Помещение для регистрации проб	11.80	
133	Процедурная внутримышечных инъекций	17.47	
134	Тамбур	20.74	
	Всего	647.98	



Общие указания:

1. Данным чертежом предусмотрен монтаж системы оповещения и эвакуации при пожаре.
2. В обозначении приборов цифра указывает на номер прибора по порядку.
3. В обозначении светозвуковых оповещателей, первая цифра указывает на номер прибора, вторая – на номер линии, третья – на номер устройства в линии по порядку.
4. В обозначении речевых оповещателей, первая цифра указывает на номер линии, вторая – на номер устройства в линии по порядку.
5. Допускается изменение мест расположения оповещателей и конфигурации линий в соответствии с архитектурным оформлением защищаемых помещений.
6. Не допускается совместная прокладка кабельных линий систем противопожарной защиты с другими кабелями и проводами в одном коробе, труде, жгуте, замкнутом канале строительной конструкции или на одном лотке.
7. Приборы приемно-контрольные и приборы управления следует размещать таким образом, чтобы высота от уровня пола до оперативных органов управления указанной аппаратуры была 0,8–1,5 м.
8. Прокладка кабельных линий предусматривается:
 - по потолкам – в гофрированных трубах, входящих в состав ОКЛ;
 - по стенам в штробе в гофрированной труде.
9. Проходы кабеля через стену выполнить в отрезках труб.
10. Монтаж системы выполнить в соответствии с действующей нормативной документацией.

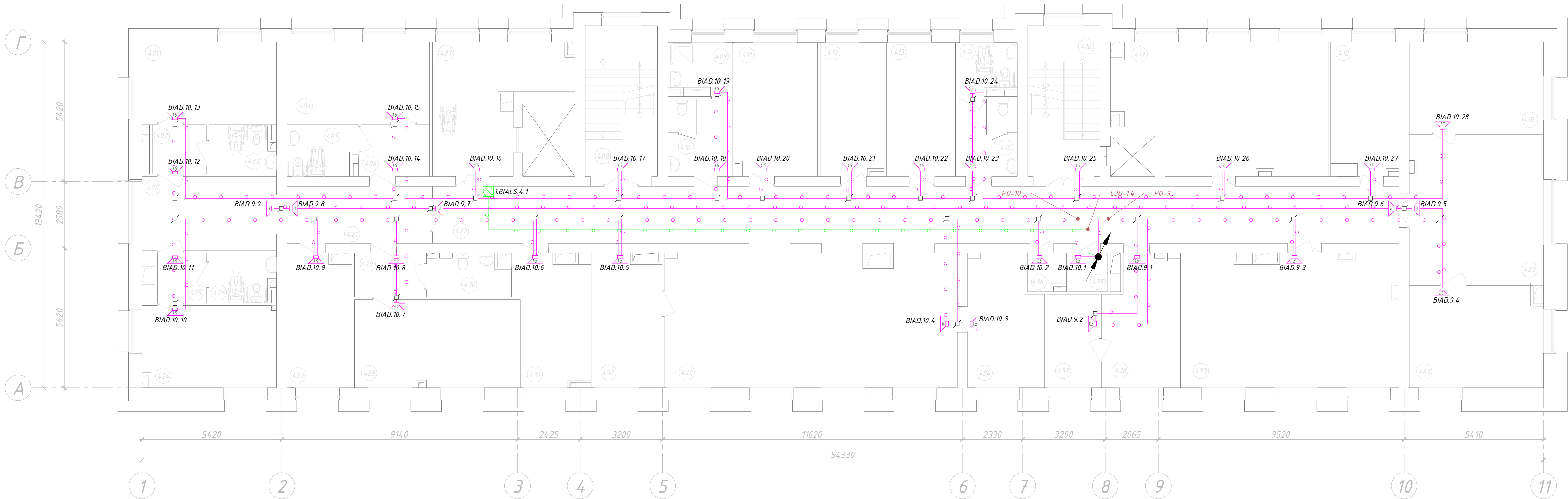
						-02-П-ИОС5.8			
						ГБУЗ «Городская поликлиника № ??? Департамента здравоохранения города Москвы», филиал № 3, расположенное по адресу: г. Москва			
Изм.	Кол.уч	Лист	№ док	Подпись	Дата	Капитальный ремонт здания поликлиники	Стадия	Лист	Листов
Разраб.		Коновской			04.20		П	3	1
Проверил					04.20				
						Система оповещения и управления эвакуацией. Схема расположения сетей и оборудования на отм. 0,000			
ГИП					04.20				
И. контр.					04.20				

1. Данным чертёжом предусмотрено монтаж системы оповещения и эвакуации при пожаре.
2. В обозначении приборов цифра указывает на номер прибора по порядку.
3. В обозначении светозвуковых оповещателей, первая цифра указывает на номер прибора, вторая – на номер линии, третья – на номер устройства в линии по порядку.
4. В обозначении речевых оповещателей, первая цифра указывает на номер линии, вторая – на номер устройства в линии по порядку.
5. Допускается изменение мест расположения оповещателей и конфигурации линий в соответствии с архитектурным оформлением защищаемых помещений.
6. Не допускается совместная прокладка кабельных линий систем противопожарной защиты с другими кабелями и проводами в одном коробе, трубе, жгуте, замкнутом канале строительной конструкции или на одном лотке.
7. Приборы приемно-контрольные и приборы управления следует размещать таким образом, чтобы высота от уровня пола до оперативных органов управления указанной аппаратуры была 0,8-1,5 м.
8. Прокладка кабельных линий предусматривается:
 - по потолкам – в гофрированных трубах, входящих в состав ОКЛ;
 - по стенам в штробе в гофрированной трубе.
9. Прокходы кабеля через стену выполнены в отрезках труб.
10. Монтаж системы выполнен в соответствии с действующей нормативной документацией.

Формат 891x420

Экспликация помещений			
Номер пом.	Наименование	Площадь, м ²	Кат. пом.
401	Палата на 2 койки	16.29	
402	Тамбур	3.99	
403	Санузел	4.62	
404	Палата на 2 койки	17.25	
405	Санузел	5.21	
406	Тамбур	5.32	
407	Лифтовой холл с зоной безопасности для МГН	20.14	
408	Лестница 1	16.38	
409	Помещение уборочного инвентаря	4.62	B4
410	Санузел	7.35	
411	Кабинет ЭКГ	16.43	
412	Процедурная забора крови	12.67	
413	Кабинет доврачебного приема	13.86	
414	Санузел для посетителей МГН	4.33	
415	Санузел	6.74	
416	Лестница 2	16.38	
417	Картохранилище	39.11	B2
418	Комната приема пищи для персонала	13.11	
419	Комната персонала	18.24	
420	Медицинский пост	15.03	
421	Коридор	12.87	
422	Коридор	82.76	
423	Приемная	29.75	
424	Палата на 2 койки	16.41	
425	Тамбур	3.65	
426	Санузел	4.70	
427	Процедурная дневного стационара	12.77	
428	Палата на 3 койки	21.84	
429	Тамбур	4.60	
430	Санузел	4.87	
431	Кабинет врача-терапевта	13.54	
432	Смотровой кабинет	13.25	
433	Зона комфортного ожидания. Сестринский пост	60.25	
434	Кабинет врача-терапевта	14.22	
435	Серверная/Коммутационная	2.07	B4
436	Электропомещение	2.25	B4
437	Кладовая наркотических средств	7.30	B4
438	Кабинет старшей медсестры филиала	14.29	
439	Конференц-зал на 45 человек	42.50	
440	Кабинет заведующего филиалом	20.30	
	Всего	641.24	

План 4-го этажа
отм. +9,900



Общие указания:

1. Данным чертежом предусмотрен монтаж системы оповещения и эвакуации при пожаре.
2. В обозначении приборов цифра указывает на номер прибора по порядку.
3. В обозначении светозвуковых оповещателей, первая цифра указывает на номер прибора, вторая – на номер линии, третья – на номер устройства в линии по порядку.
4. В обозначении речевых оповещателей, первая цифра указывает на номер линии, вторая – на номер устройства в линии по порядку.
5. Допускается изменение мест расположения оповещателей и конфигурации линий в соответствии с архитектурным оформлением защищаемых помещений.
6. Не допускается совместная прокладка кабельных линий систем противопожарной защиты с другими кабелями и проводами в одном коробе, труде, жгуте, замкнутом канале строительной конструкции или на одном лотке.
7. Приборы приемно-контрольные и приборы управления следует размещать таким образом, чтобы высота от уровня пола до оперативных органов управления указанной аппаратуры была 0,8–1,5 м.
8. Прокладка кабельных линий предусматривается:
 - по потолкам – в гофрированных трубах, входящих в состав ОКЛ;
 - по стенам в штробе в гофрированной труде.
9. Проходы кабеля через стену выполнить в отрезках труб.
10. Монтаж системы выполнить в соответствии с действующей нормативной документацией.

						-02-П-ИОС5.8			
						ГБУЗ «Городская поликлиника № ??? Департамента здравоохранения города Москвы», филиал № 3, расположенное по адресу: г. Москва			
Изм.	Кол.уч	Лист	№ док	Подпись	Дата	Капитальный ремонт здания поликлиники	Стадия	Лист	Листов
Разраб.		Коновской			04.20		П	6	1
Проверил					04.20				
ГИП					04.20	Система оповещения и управления эвакуацией. Схема расположения сетей и оборудования на отм. +9,900			
И. контр.					04.20				

